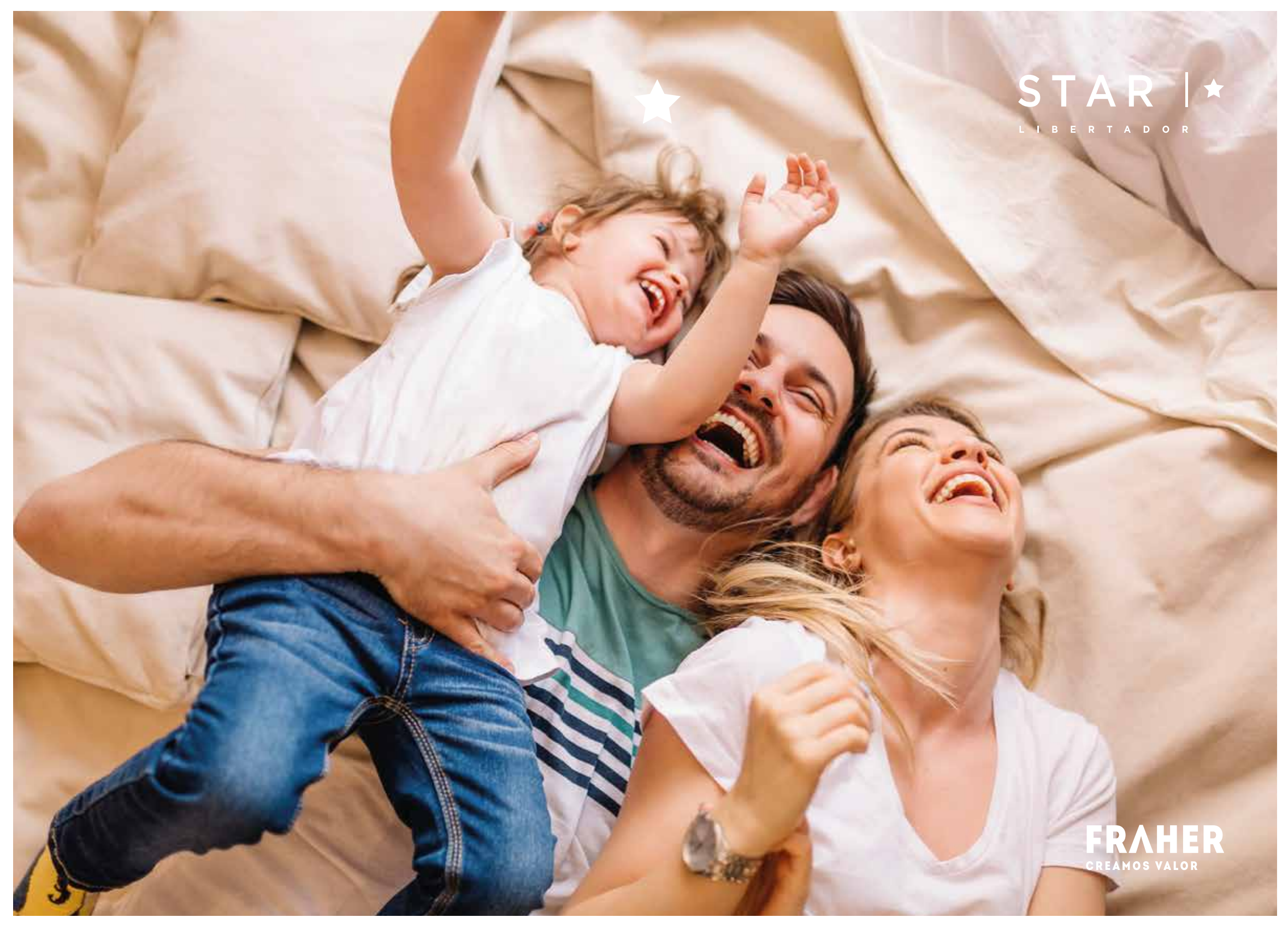


STAR | ★
LIBERTADOR



**BIENVENIDOS
A UNA VIDA
STAR**





STAR | ★
LIBERTADOR

FRAHER
CREAMOS VALOR



STAR | ★
LIBERTADOR

**EN EL CORAZÓN DE BUENOS AIRES
NACE UNA NUEVA ESTRELLA.
UN NUEVO ÍCONO Y PUNTO DE REFERENCIA.**

Icono del futuro.

Icono de una vida premium.

Icono de la obsesión por los detalles.

Icono de una gran inversión.

FRAHER
CREAMOS VALOR

**PRESENTAMOS
EL NUEVO
ICONO
DE LA CIUDAD.**



STAR | ★
LIBERTADOR



FRAHER
CREAMOS VALOR



STAR | ★
LIBERTADOR



FRAHER
CREAMOS VALOR



STAR | ★
LIBERTADOR

FRAHER GROUP PRESENTA EL DESARROLLO QUE COMPLETA LA TRILOGÍA STAR.

Su nueva nave insignia.

Una torre premium en el lugar más estratégico de Argentina.

Una estrella que se transforma en una nueva referencia en la ciudad.

Donde se conecta con el río.

Donde se conecta con el futuro.

Y con una vida STAR.

STAR TOWER OLIVOS

+ STAR ALVAREZ THOMAS

+ STAR LIBERTADOR

FRAHER
CREAMOS VALOR



★
**RESIDENCIAS PREMIUM
PARA UNA VIDA STAR.**



STAR | ★
LIBERTADOR

STAR LIBERTADOR.

**UNA TORRE PREMIUM, EN LA MEJOR UBICACIÓN,
EN EL CORREDOR MÁS IMPORTANTE DEL MOMENTO.**

Un imponente edificio residencial, con exclusivos duplex en altura
que sintetizan el concepto de una **vida STAR.**

Posibilidad de usos mixtos, integrando oficinas y estudios en sus dos primeras plantas.

**Una arquitectura imponente y detalles que lo transforman
en el próximo icono de la ciudad.**

**Coronado por amenities que se conectan con el horizonte infinito,
atardeceres únicos y la magia del río.**

FRAHER
CREAMOS VALOR



Ubicado en Av. del Libertador y Gral. Paz, en el entorno del Complejo Al Río,
conectando Buenos Aires con Vicente López.

Una oportunidad única para invertir, en la zona más hot
y con mayor potencial de crecimiento.

Con accesos hacia la ciudad y la provincia
garantizados por las autopistas Lugones y Gral. Paz,
y la misma Av. del Libertador.

Bienvenido a una vida premium.

STAR Libertador. Residencias Premium para una vida Star.

PENSADO PARA LA VIDA DE HOY,
Y PARA HACER DE CADA MOMENTO
UNA VIDA STAR.





STAR | ★
LIBERTADOR

UNA INVERSIÓN STAR.

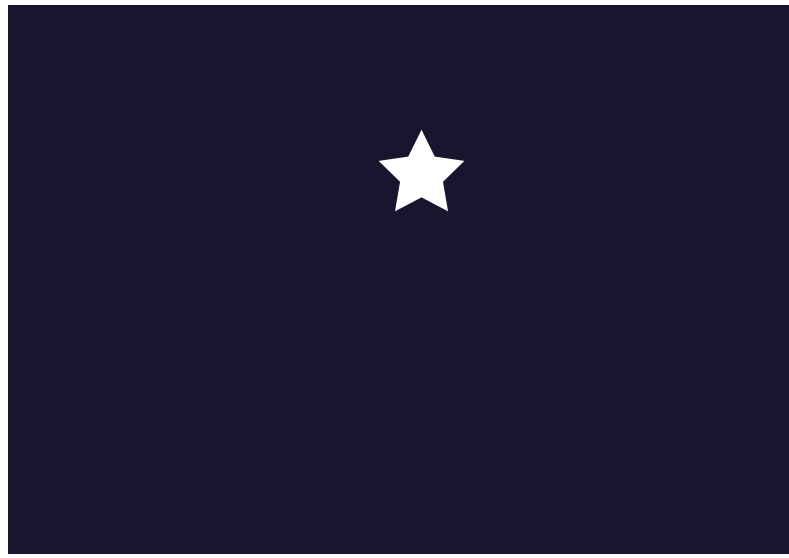
**Fraher refuerza su apuesta en el corredor Norte
y presenta el desarrollo de una nueva torre exclusiva, para sus inversores.
Una oportunidad única, en el momento ideal para invertir.**

Ubicado en Av. del Libertador y Gral. Paz, en el entorno del Complejo Al Río,
conectando Buenos Aires con zona norte.

En uno de los puntos más premium, y con mayor potencial de crecimiento.

Con el imponente y nuevo Paseo Vial Costero que integra el verde y el río a la vida
Con accesos hacia la ciudad y la provincia garantizados por las autopistas Lugones, General Paz,
Panamericana, y Av. del Libertador.

FRAHER
CREAMOS VALOR





VIDA STAR.

**Residencias Premium + Unidades Apto Profesional.
Pensado y diseñado para poder trabajar, estudiar y vivir en un mismo lugar.**

Con servicios que se adaptan a una nueva forma de vida

Storage office

Conexión eléctrica para movilidad sustentable

Cowork area

Laundry

Conectividad de primera generación

Control de acceso inteligente

Bike sharing

SUM + Business area

Gimnasio + Pileta climatizada + Solárium con vistas panorámicas.

★
STAR | ★
LIBERTADOR

ROOFTOP LOUNGE + PILETA CON BORDE INFINITO

STAR | ★
LIBERTADOR

FRAHER
CREAMOS VALOR



STAR | ★
LIBERTADOR

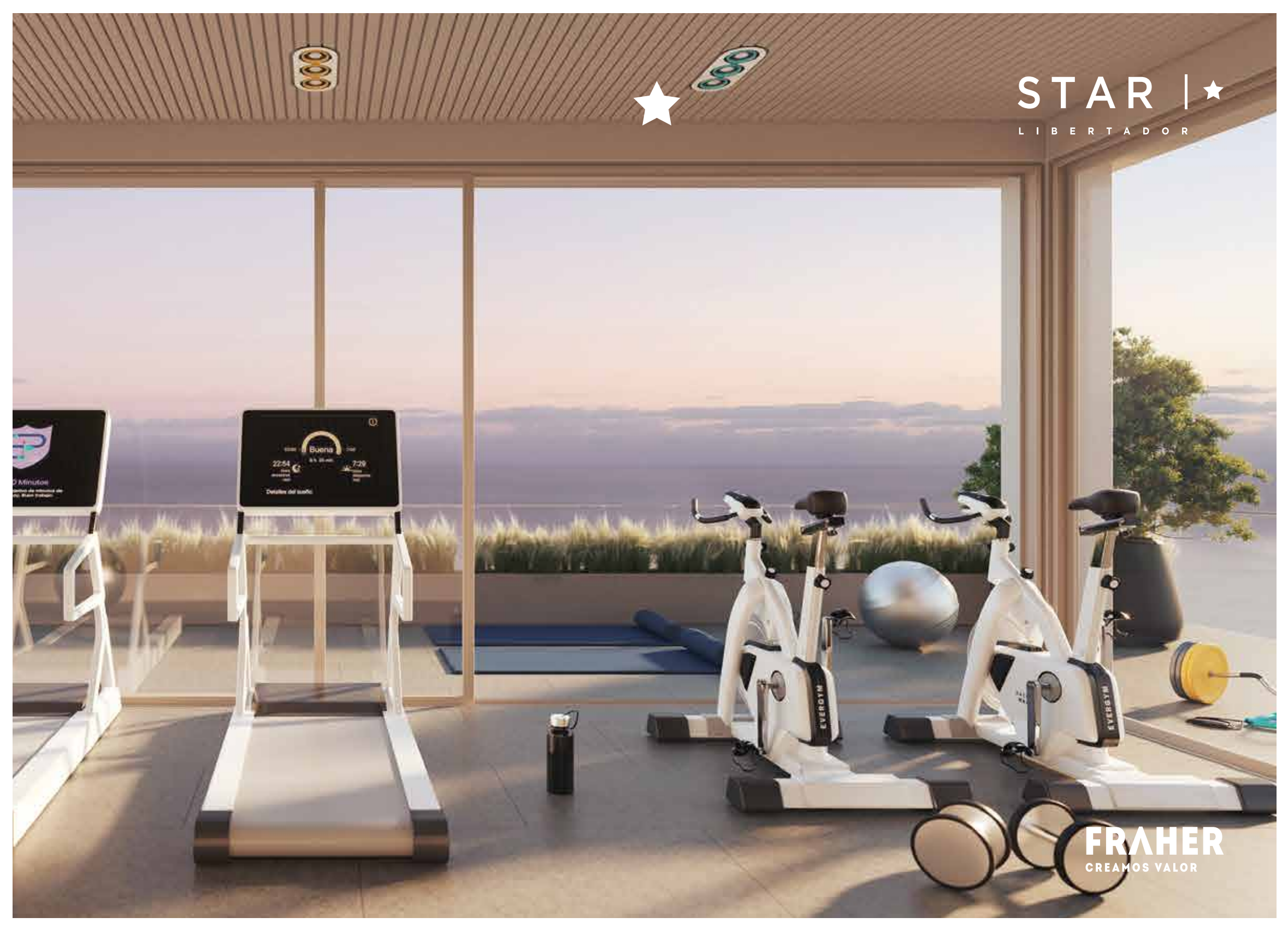
COWORKING VISTA AL RIO



FRAHER
CREAMOS VALOR



STAR | ★
LIBERTADOR



FRAHER
CREAMOS VALOR



UBICACIÓN STAR.

**En lo mejor de Buenos Aires.
Y en el centro de los grandes negocios.**

Implantación estratégica, nexo entre Buenos Aires y la zona norte del Gran Buenos Aires.

Y en la zona de mayor crecimiento. Con la mejor capacidad instalada.

La mejor conectividad vial y de servicios.

Cercanía a zonas de esparcimiento, equipamiento y recreación urbana.

Conectado con el río. Y una vida al aire libre.

Point sites:

Circuito gastronómico premium, Polo de empresas, Vial costero, Centro comercial Al Río, hipermercados, gastronomía de autor, centros educativos, clubes.



Río de la Plata



Parque de los Niños

Campo de Deportes

Complejo Al Río

Sodimac / Carrefour



Estación Rivadavia

Club Ciudad

DOT Shopping

Parque Saavedra

Acceso Norte

Gral. San Martín

Gral. Roca

Carlos Francisco Melo

Francisco Narciso de Laprida

Av. Gral Paz

Av. San Isidro

Av. Cabildo

Ruiz Huidobro

Besares

Av. García del Río

Av. Crisólogo Larralde

Manuela Pedraza

Av. Leopoldo Lugones

Av. Cantilo



7'

Acceso Norte

7'

Dot Shopping

18'

Puerto Madero

12'

Palermo



2'

Complejo Al Río

3'

Complejo
Carrefour-Sodimac

3'

Polo Gastronómico

3'

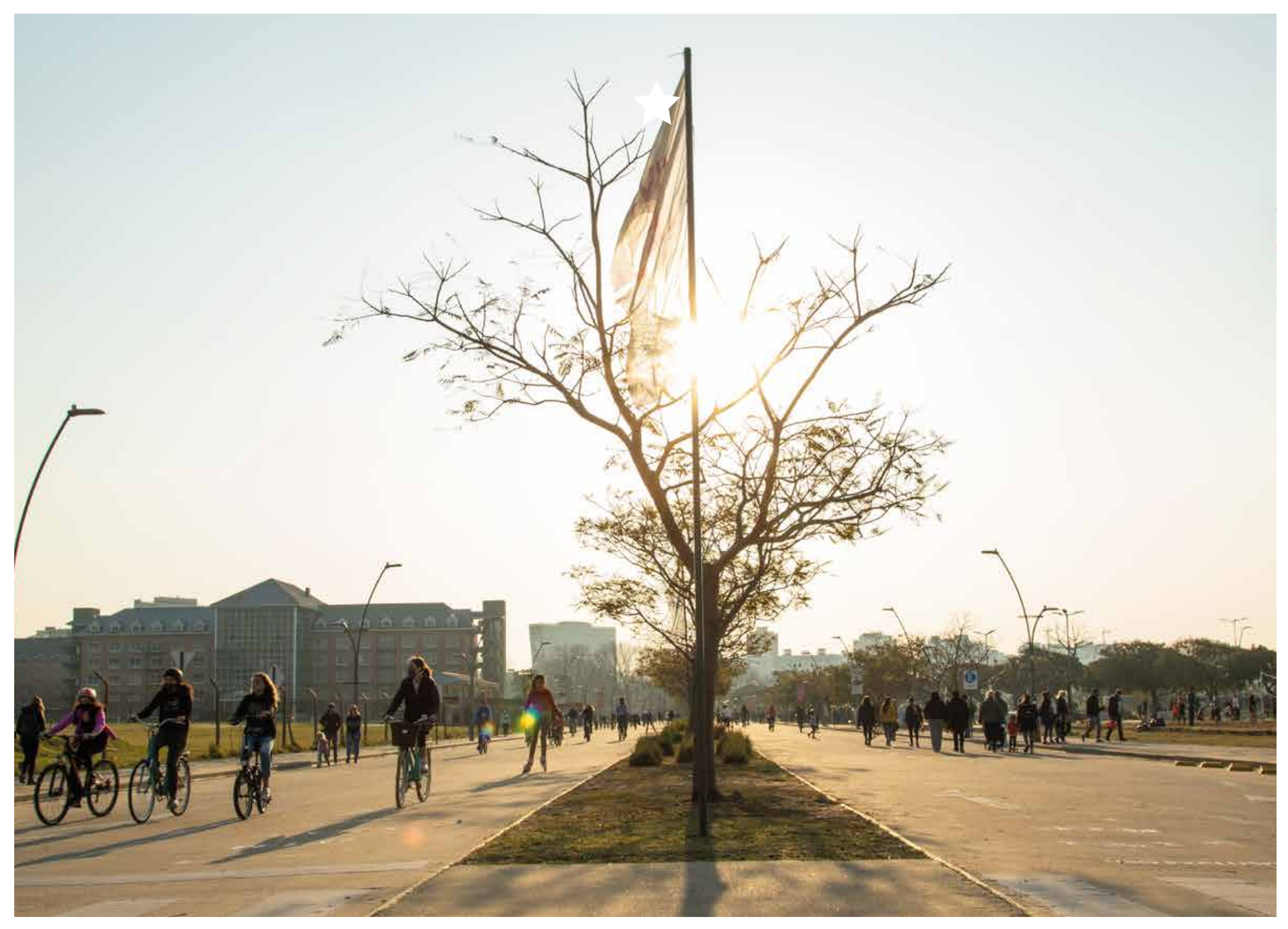
Río y Paseo Costero
de Vicente López

3'

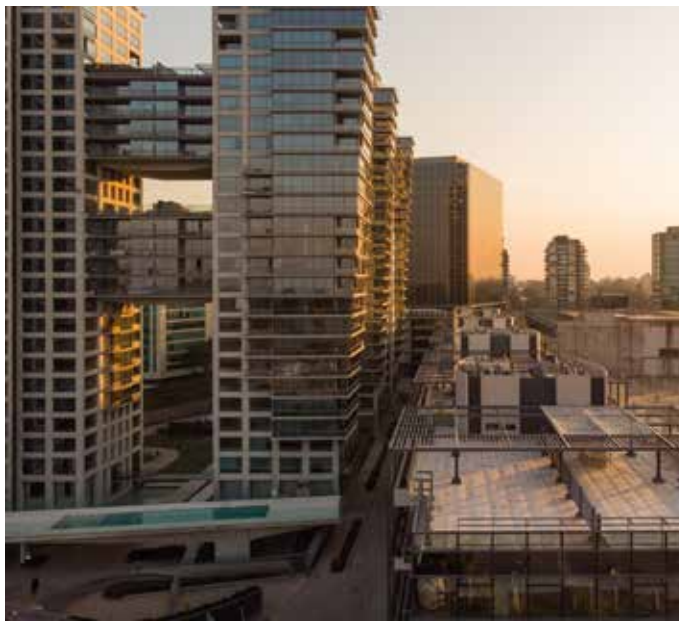
We Work

1'

Torre La Nación









STAR | ★
LIBERTADOR

CALIDAD STAR.

**En lo mejor de Buenos Aires.
Y en el centro de los grandes negocios.**

STAR es la línea premium de FRAHER Group,
que se transformó en insignia de máxima calidad.
Con el emblemático STAR Tower Olivos, que transformó el skyline
y refundó el Puerto de Olivos, como testigo e inspiración de calidad arquitectónica,
constructiva y obsesión por los detalles.

Productos creados para hacer de la vida, una vida STAR.

FRAHER
CREAMOS VALOR





STAR | ★
LIBERTADOR





DISEÑO STAR.

Una imponente torre, que desde sus primeras líneas incorpora las pautas urbanas donde se implanta.

El hall en doble altura eleva los primeros tres niveles dúplex apto profesional.

En su recorrido vertical, se ubican las unidades de 1, 2 y 3 dormitorios, todas con vistas al horizonte y balcones corridos.

La orientación única permite unidades con características de imponentes visuales que conectan con el río.

En lo más alto, se ubican los exclusivos duplex de dos niveles y amplios balcones in-out.



STAR Libertador se corona en su parte más alta con un sector exclusivo de esparcimiento y recreación, con la pileta, el gimnasio y el espacio cowork para disfrutar de amplias vistas 360° del río y la ciudad y entender el verdadero sentido de una vida STAR.

La propuesta proyectual contempla variedad de tipologías de unidades funcionales, todas pensadas con la visión de un consumidor exigente donde se prioriza el uso de tecnologías y la incorporación de materiales innovadores.



VISTAS STAR.
VIVIR INSPIRADOS POR EL RÍO.





TORRE PREMIUM RESIDENCIAL

22 PISOS + 2 SUBSUELOS

Exclusivos Duplex STAR de 5 ambientes con parrilla + 60 unidades de 1 a 4 ambientes

Pileta con vista infinita

Terraza Cowork

Gym en altura

SUM

Business area

Full Wifi

Domótica integrada

Garita de seguridad + Guardia 24 hs

Cocheras + Espacios para motos + Bauleras

Bicicleteros + Bike Sharing

Cargadores de vehículos eléctricos



STAR | ★
LIBERTADOR

EXCLUSIVOS DUPLEX STAR

FRAHER
CREAMOS VALOR



DÚPLEX 5 AMBIENTES
+ AMPLIO BALCÓN CON PARRILLA





STAR | ★
LIBERTADOR

**UNIDADES DE 1, 2 Y 3 DORMITORIOS
CON VISTAS AL HORIZONTE
Y BALCONES IN&OUT**

FRAHER
CREAMOS VALOR



STAR | ★
LIBERTADOR

MONOAMBIENTES STAR. AMPLIOS, CON DOBLE BALCÓN.

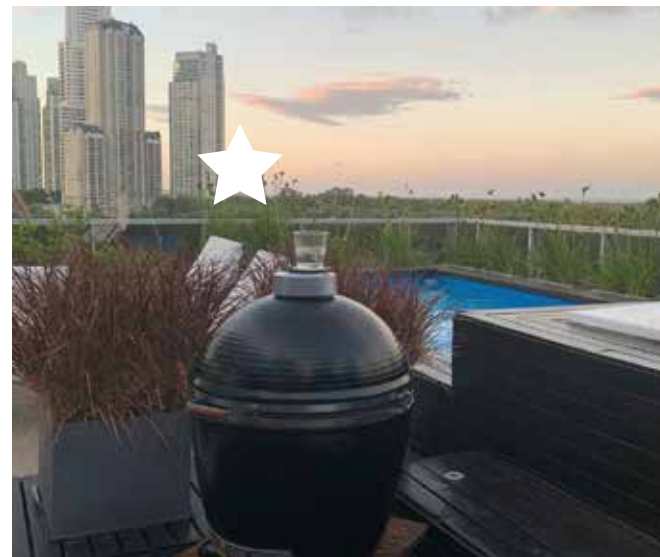




STAR | ★
LIBERTADOR

DISTINCIÓN STAR. KAMADO EN TODOS LOS BALCONES.



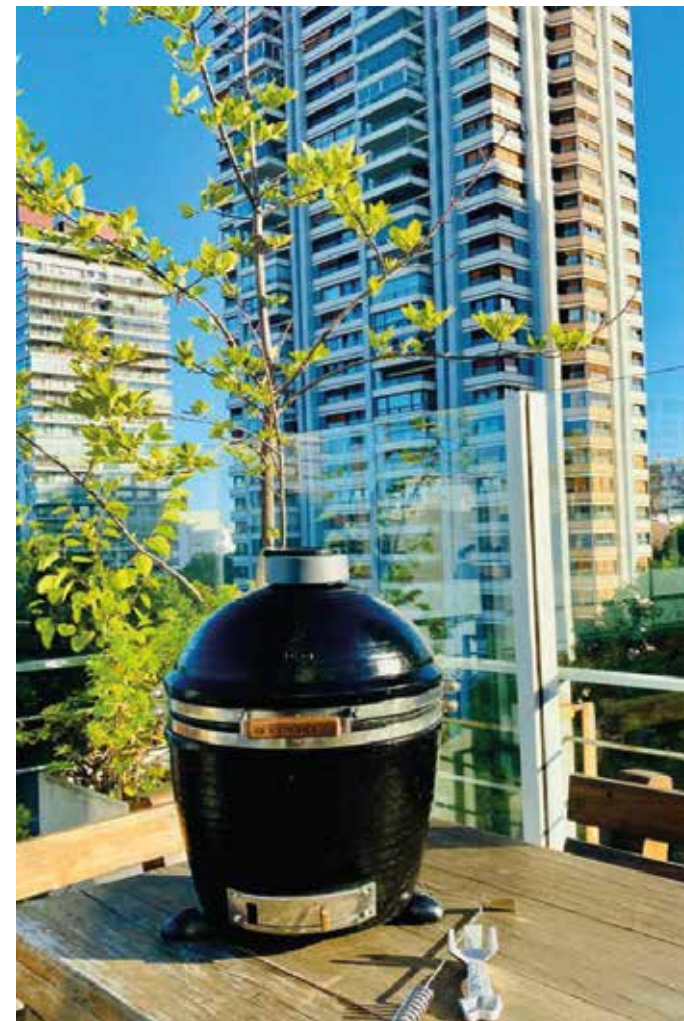


Edición especial Kamado by STAR.

Todas las unidades se entregan con un Kamado, para ampliar la experiencia STAR y disfrutar los balcones con sabores únicos.

El Kamado B10 en la actualidad es el único en el mundo considerado “kamado” por los japoneses. Para que pueda designarse así se debe partir del barro y únicamente se puede trabajar en forma artesanal. Esto asegura cualidades térmicas y de sabor únicas.

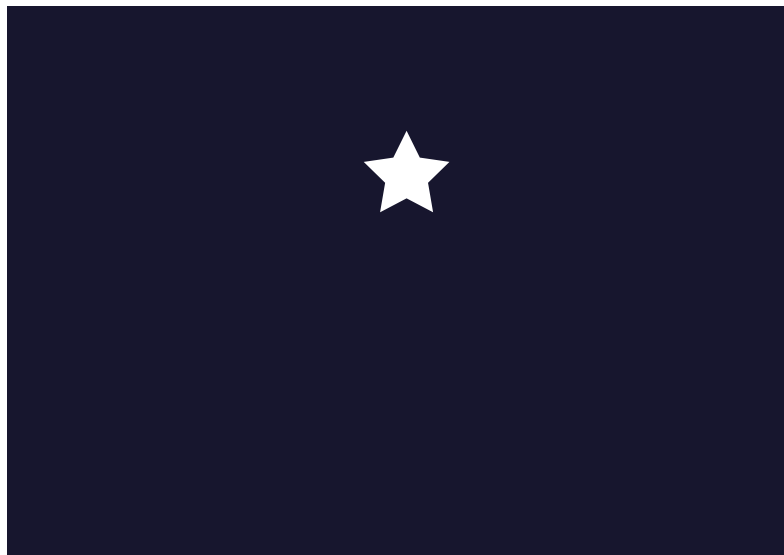
En japonés “kamado” significa: Horno de barro, parrilla, cocina, salamandra y ahumadero. Es sin duda el sistema de asar, ahumar y cocinar más sofisticado y más antiguo que se remonta a unos 2500 años en Japón.



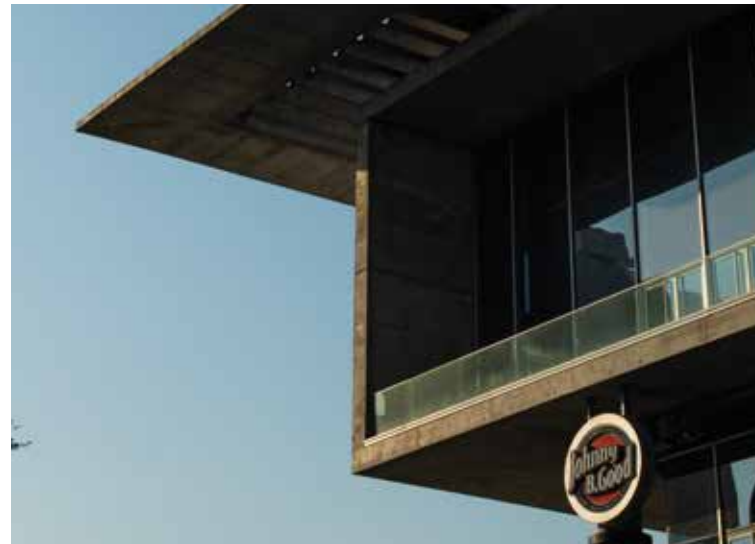


MEMORIA STAR.

- Circuito Cerrado de Televisión y Vigilancia 24 hs.
- Servicio de telefonía interna directa desde cada UF.
hacia el puesto de control y áreas comunes.
 - Estructura de hormigón armado.
Hormigón visto en fachadas.
- Muros y tabiques en mampostería tradicional.
 - 2 ascensores electro-mecánicos de grandes dimensiones, cabinas revestidas en acero inoxidable.
- Grupo electrógeno para energía de áreas comunes, ascensores y servicios varios.
- Tanques de reserva de agua sanitaria con sistema de elevación de agua de última generación.
 - Agua caliente sanitaria central.
 - Calefacción por piso radiante por agua (caldera individual).
- Aire acondicionado multisplit frío calor, tecnología inverter.- Presurización de escalera.
- Sistema de ventilación mecánica para renovación reglamentaria de aire.
- Iluminación led en espacios comunes.
- Cargador de autos eléctrico en cocheras.
- Espacios de cowork.
- Wifi central.
- Sky lounge / gym.
- Ecommerce storage room.
- Bike sharing.
- Pileta exterior con sist. de climatización / solarium.
- Sum.



**UBICACIÓN
STAR**



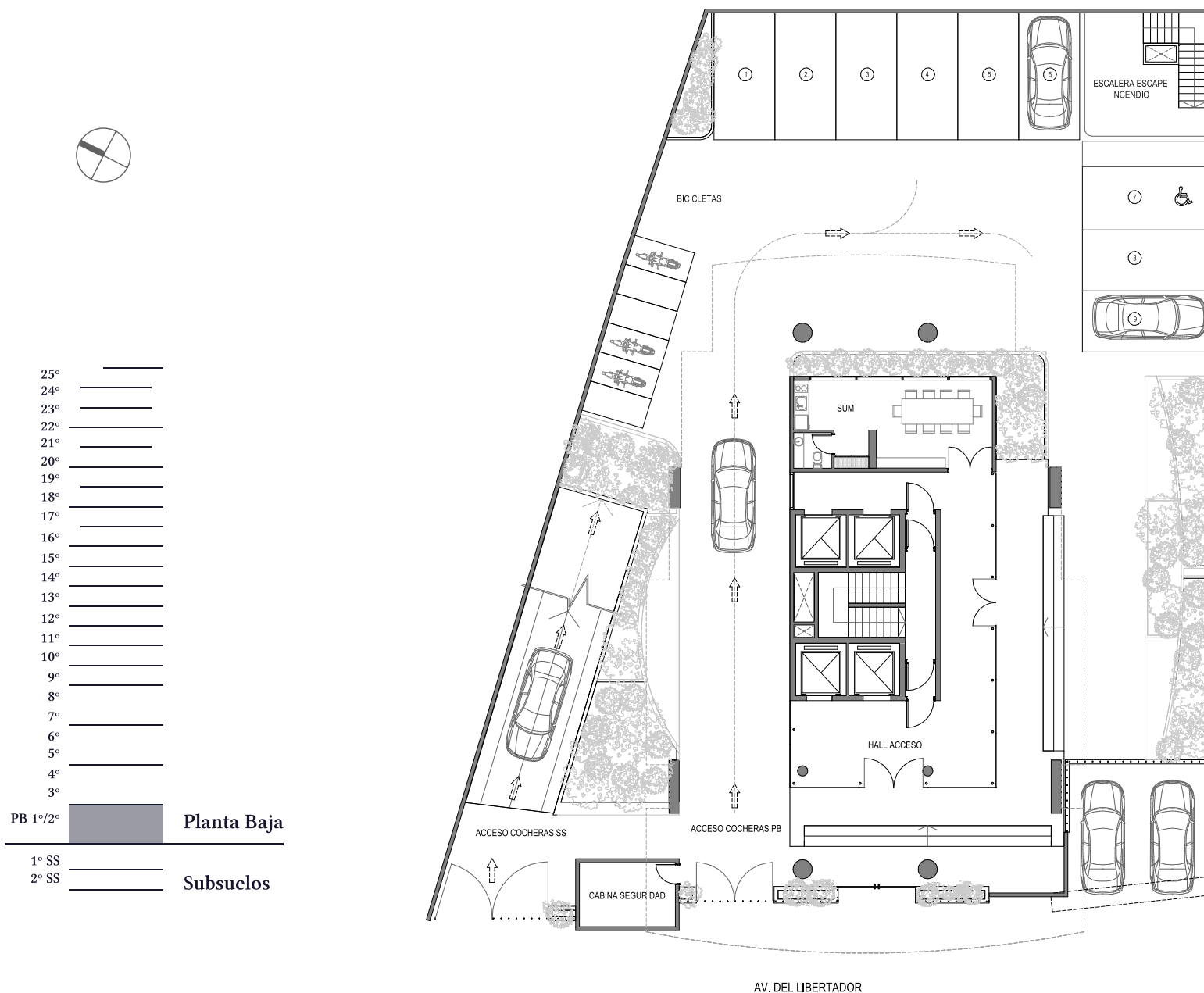


STAR | ★
LIBERTADOR

PLANTAS GENERALES

FRAHER
CREAMOS VALOR

PLANTA BAJA



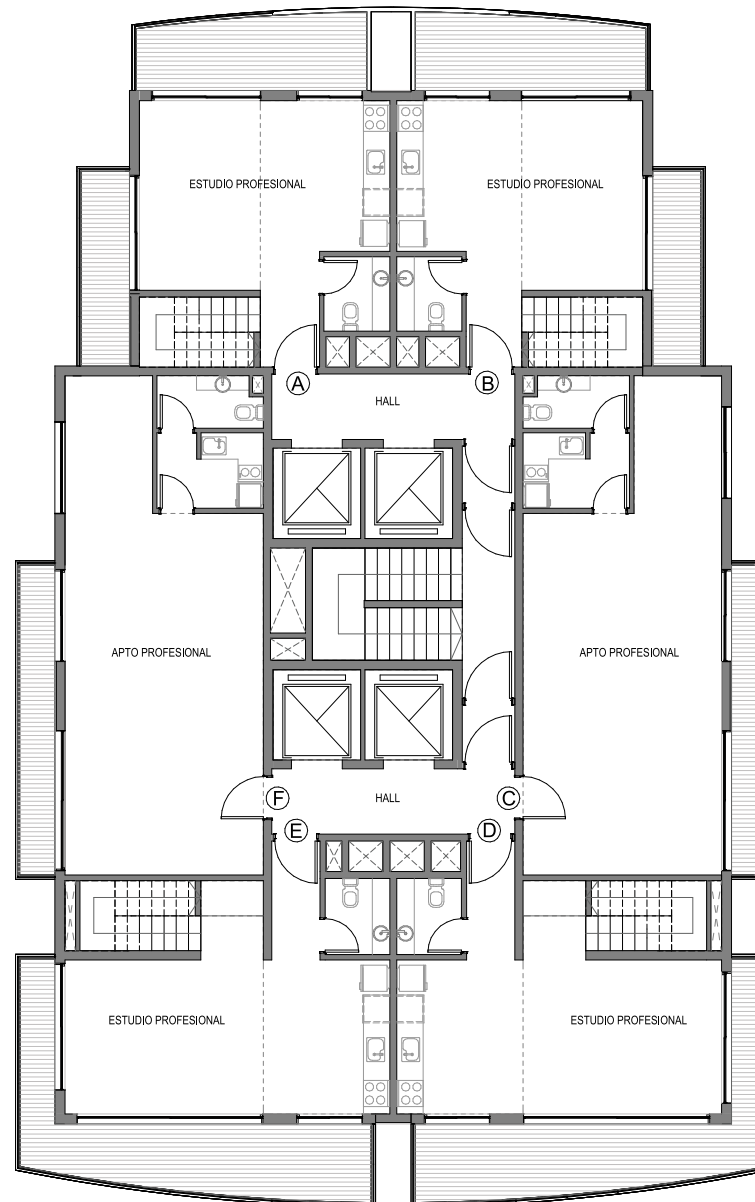
PISO 3 | 5 | 7



STAR | ★
LIBERTADOR



- 25°
 - 24°
 - 23°
 - 22°
 - 21°
 - 20°
 - 19°
 - 18°
 - 17°
 - 16°
 - 15°
 - 14°
 - 13°
 - 12°
 - 11°
 - 10°
 - 9°
 - 8°
 - 7°
 - 6°
 - 5°
 - 4°
 - 3°
- PB 1°/2° **Planta Baja**
-
- 1° SS **Subsuelos**
- 2° SS



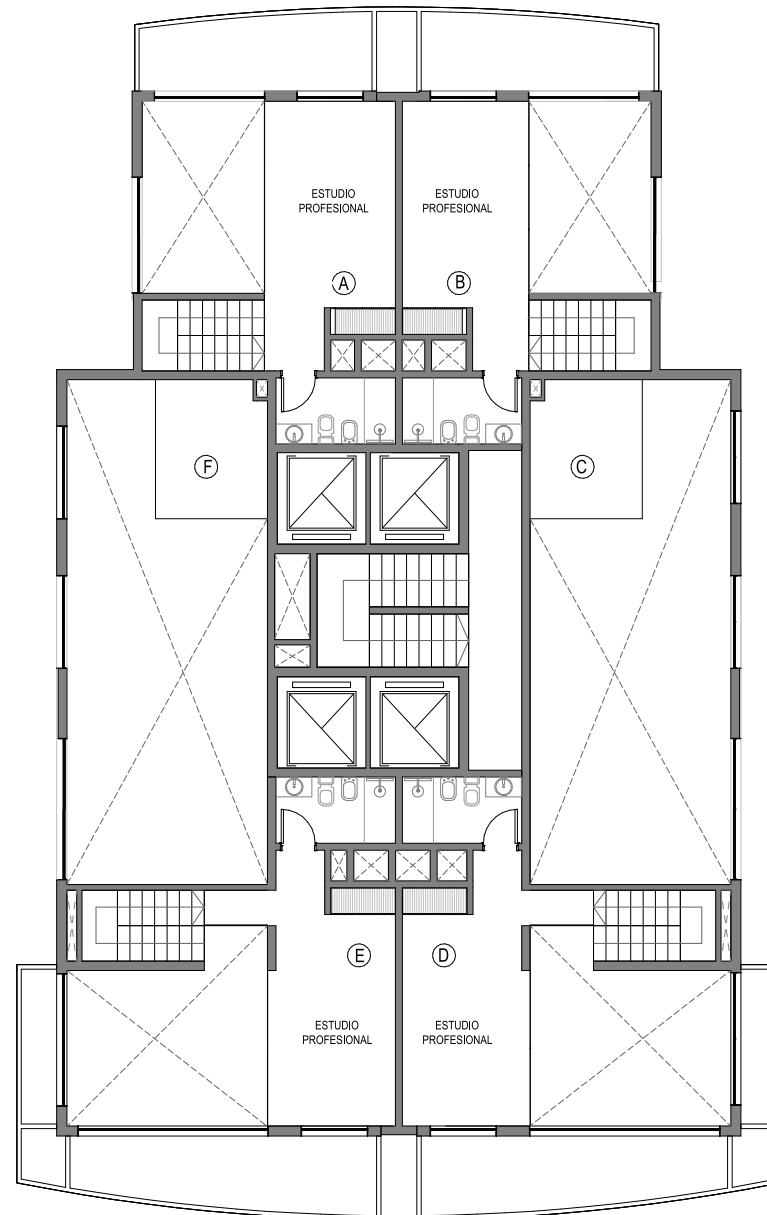
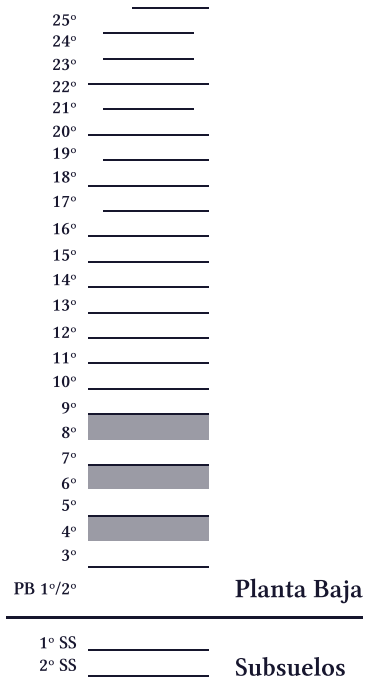
AV. DEL LIBERTADOR

FRAHER
CREAMOS VALOR

PISO 4 | 6 | 8



STAR | ★
LIBERTADOR



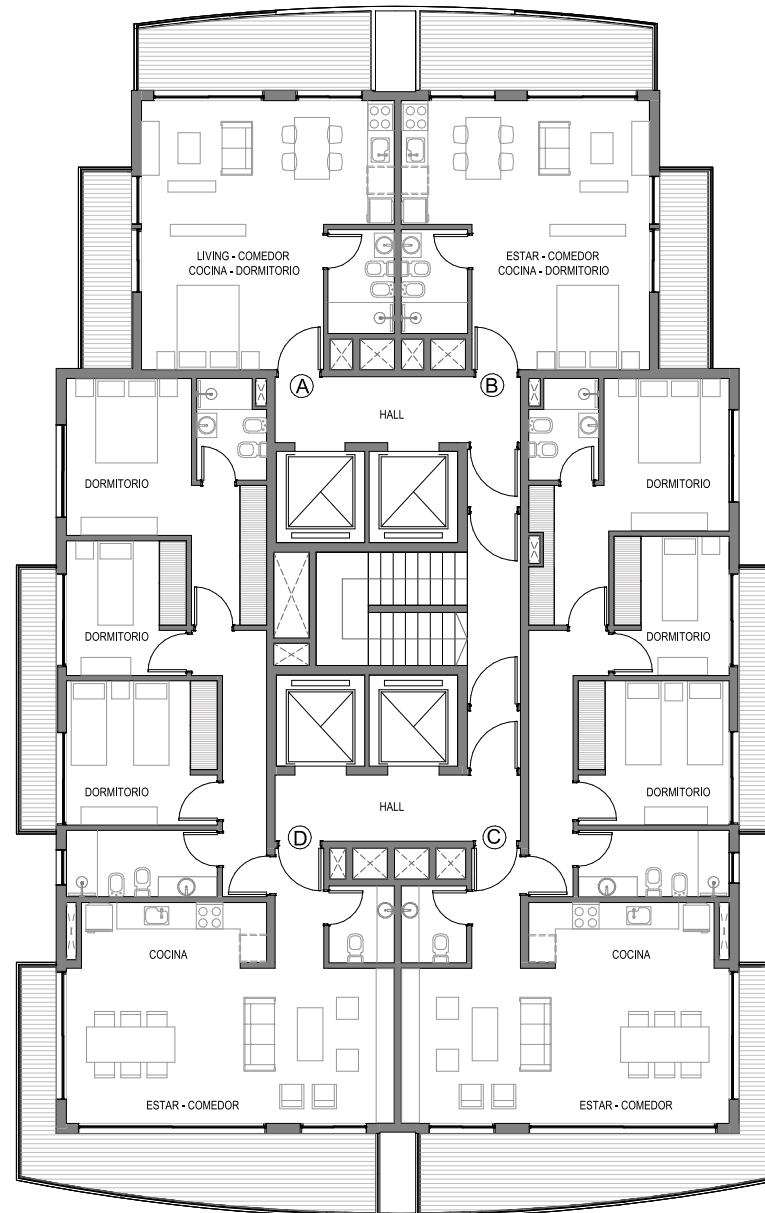
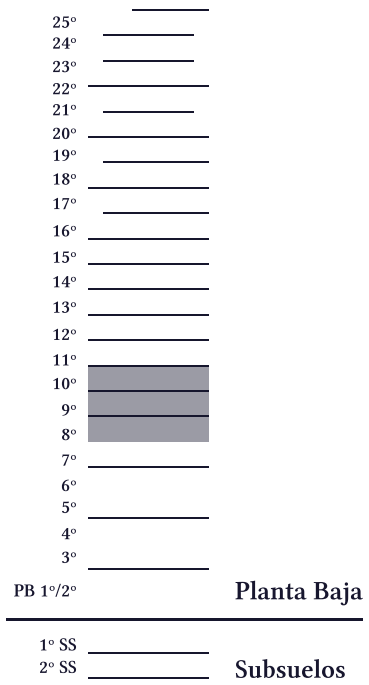
AV. DEL LIBERTADOR

FRAHER
CREAMOS VALOR

PISO 9 | 10 | 11 | 12



STAR | ★
LIBERTADOR



AV. DEL LIBERTADOR

FRAHER
CREAMOS VALOR

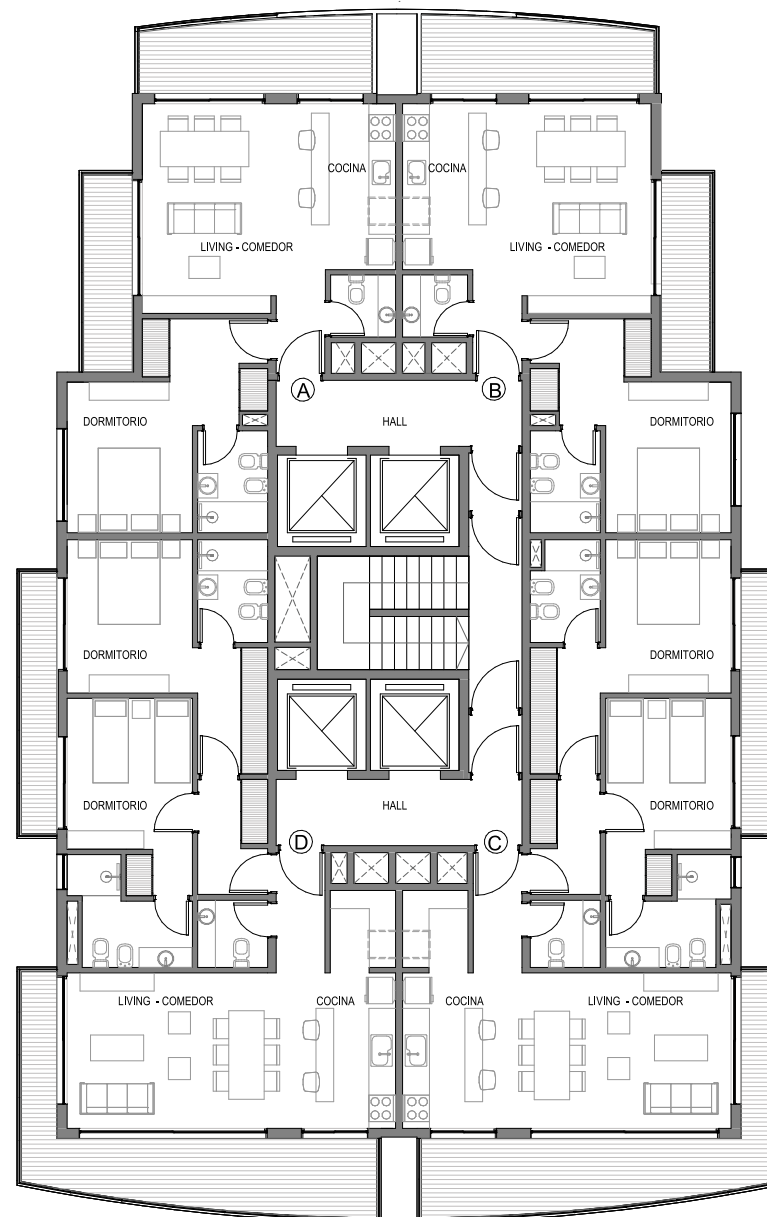
PISO 13 | 14 | 15



STAR | ★
LIBERTADOR



- 25°
- 24°
- 23°
- 22°
- 21°
- 20°
- 19°
- 18°
- 17°
- 16°
- 15°
- 14°
- 13°
- 12°
- 11°
- 10°
- 9°
- 8°
- 7°
- 6°
- 5°
- 4°
- 3°
- PB 1°/2° **Planta Baja**
- 1° SS
- 2° SS **Subsuelos**



AV. DEL LIBERTADOR

FRAHER
CREAMOS VALOR

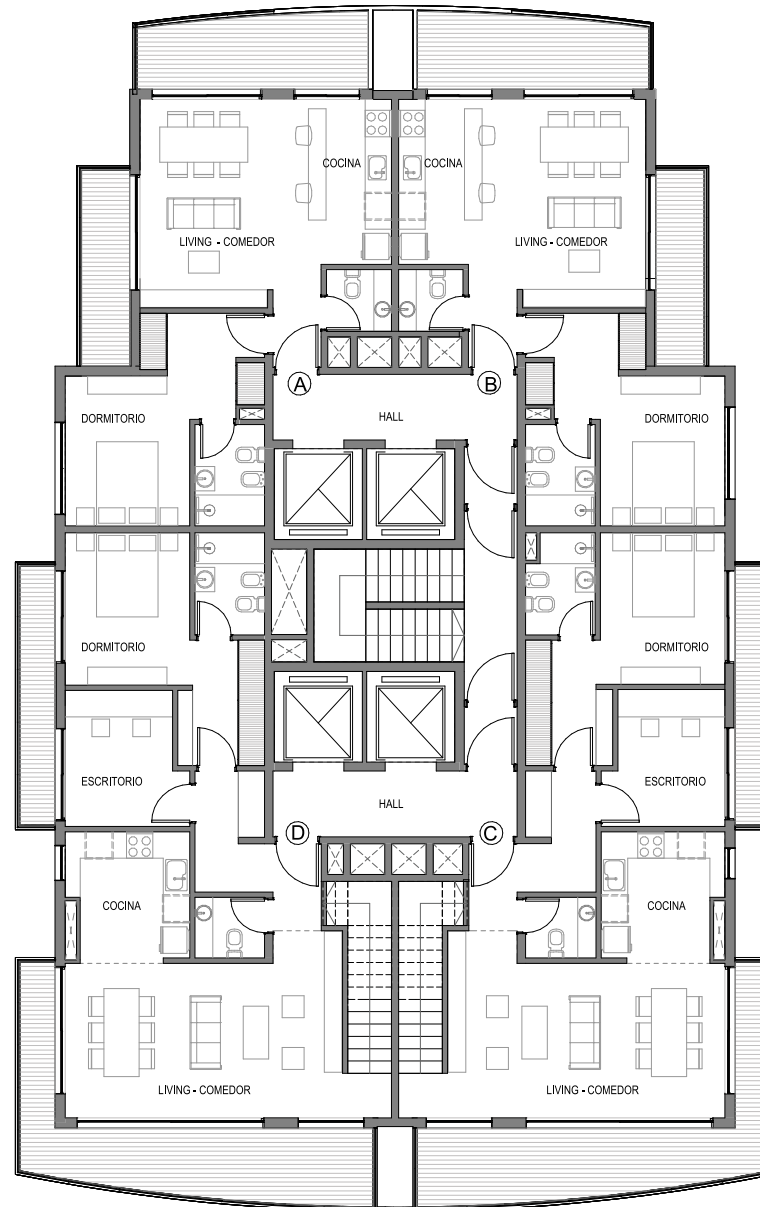
Piso 16 | 18



STAR | ★
LIBERTADOR



- 25°
- 24°
- 23°
- 22°
- 21°
- 20°
- 19°
- 18°
- 17°
- 16°
- 15°
- 14°
- 13°
- 12°
- 11°
- 10°
- 9°
- 8°
- 7°
- 6°
- 5°
- 4°
- 3°
- PB 1°/2° **Planta Baja**
- 1° SS
- 2° SS **Subsuelos**



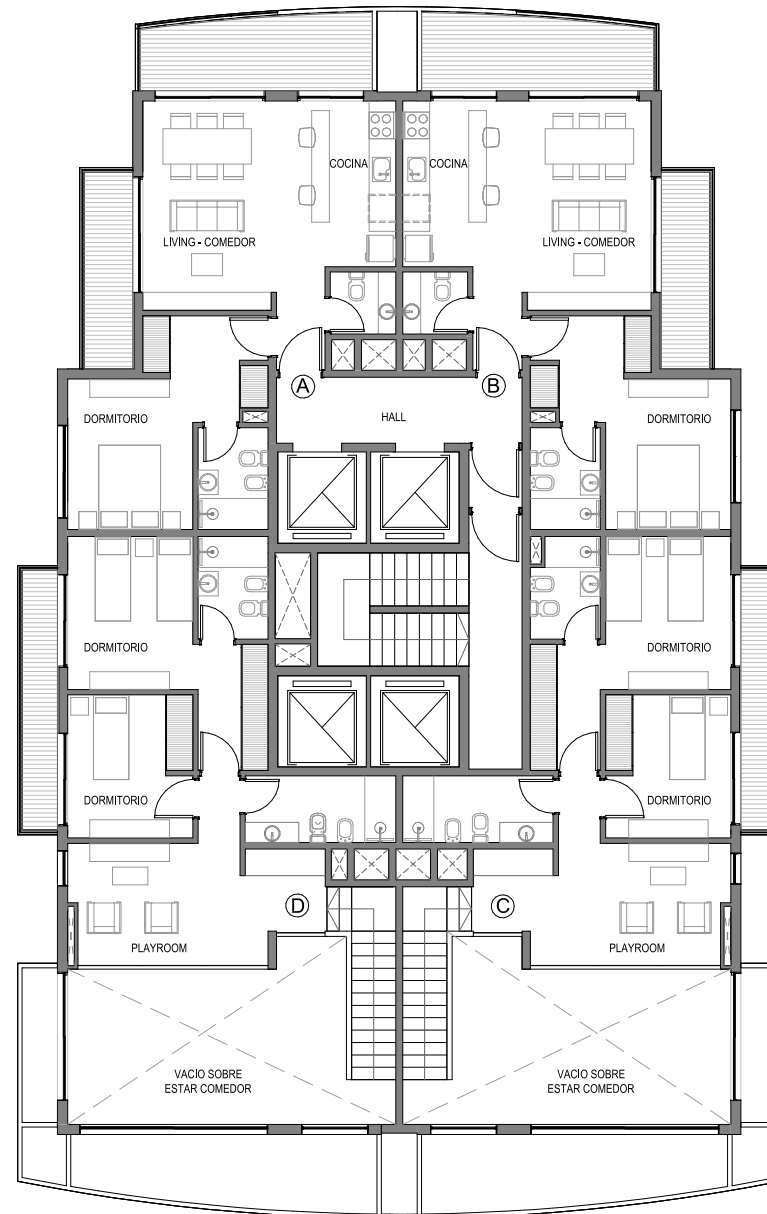
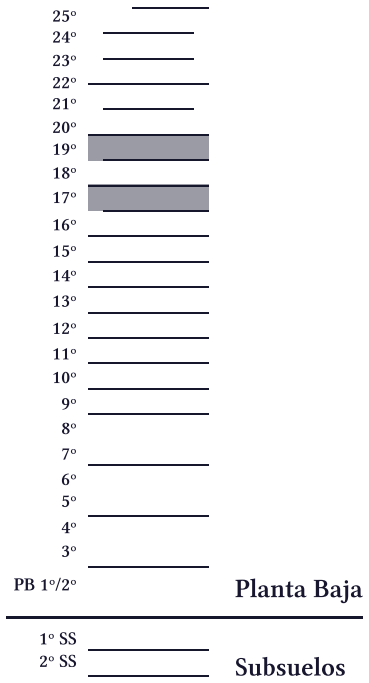
AV. DEL LIBERTADOR

FRAHER
CREAMOS VALOR

Piso 17 | 19



STAR | ★
LIBERTADOR



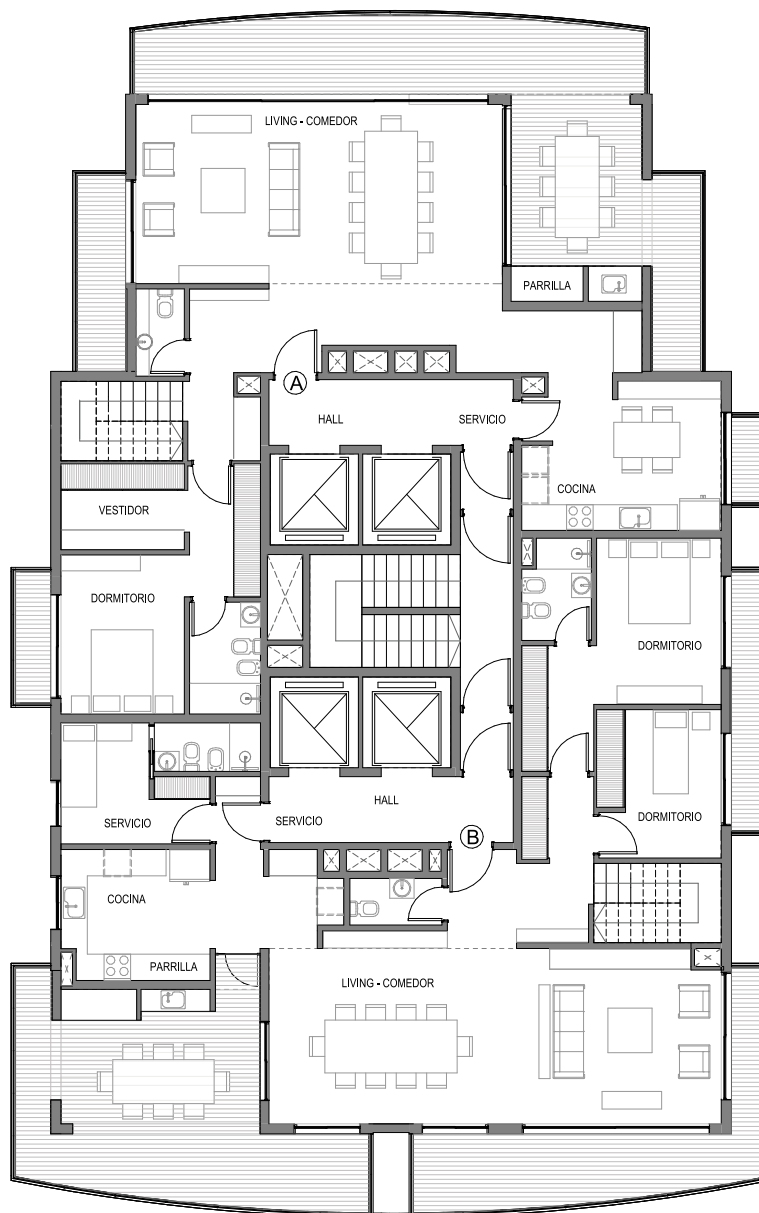
AV. DEL LIBERTADOR

FRAHER
CREAMOS VALOR

PISO 20



- 25° _____
 - 24° _____
 - 23° _____
 - 22° _____
 - 21° _____
 - 20°
 - 19° _____
 - 18° _____
 - 17° _____
 - 16° _____
 - 15° _____
 - 14° _____
 - 13° _____
 - 12° _____
 - 11° _____
 - 10° _____
 - 9° _____
 - 8° _____
 - 7° _____
 - 6° _____
 - 5° _____
 - 4° _____
 - 3° _____
- PB 1°/2° Planta Baja
-
- 1° SS _____
- 2° SS Subsuelos

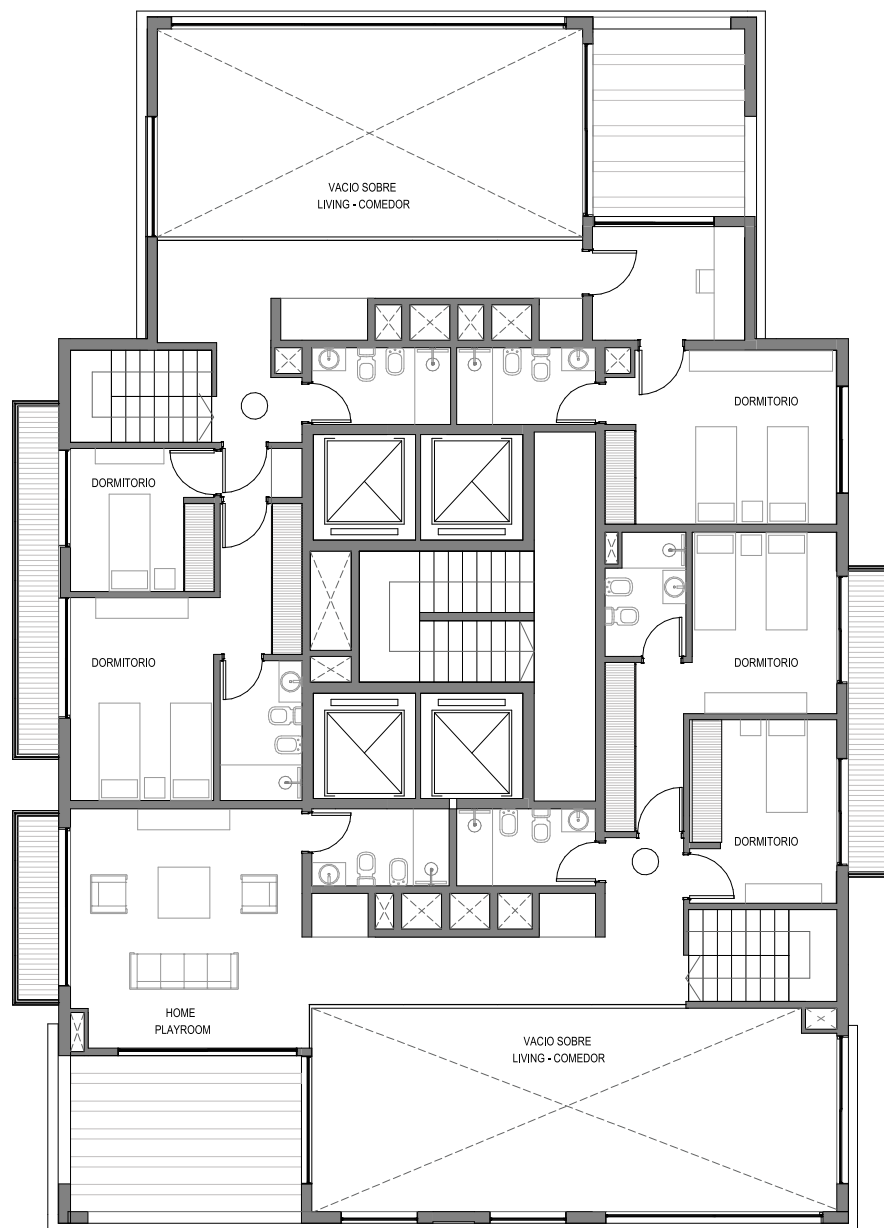


AV. DEL LIBERTADOR

PISO 21



- 25°
 - 24°
 - 23°
 - 22°
 - 21°
 - 20°
 - 19°
 - 18°
 - 17°
 - 16°
 - 15°
 - 14°
 - 13°
 - 12°
 - 11°
 - 10°
 - 9°
 - 8°
 - 7°
 - 6°
 - 5°
 - 4°
 - 3°
- PB 1°/2° **Planta Baja**
-
- 1° SS **Subsuelos**
- 2° SS

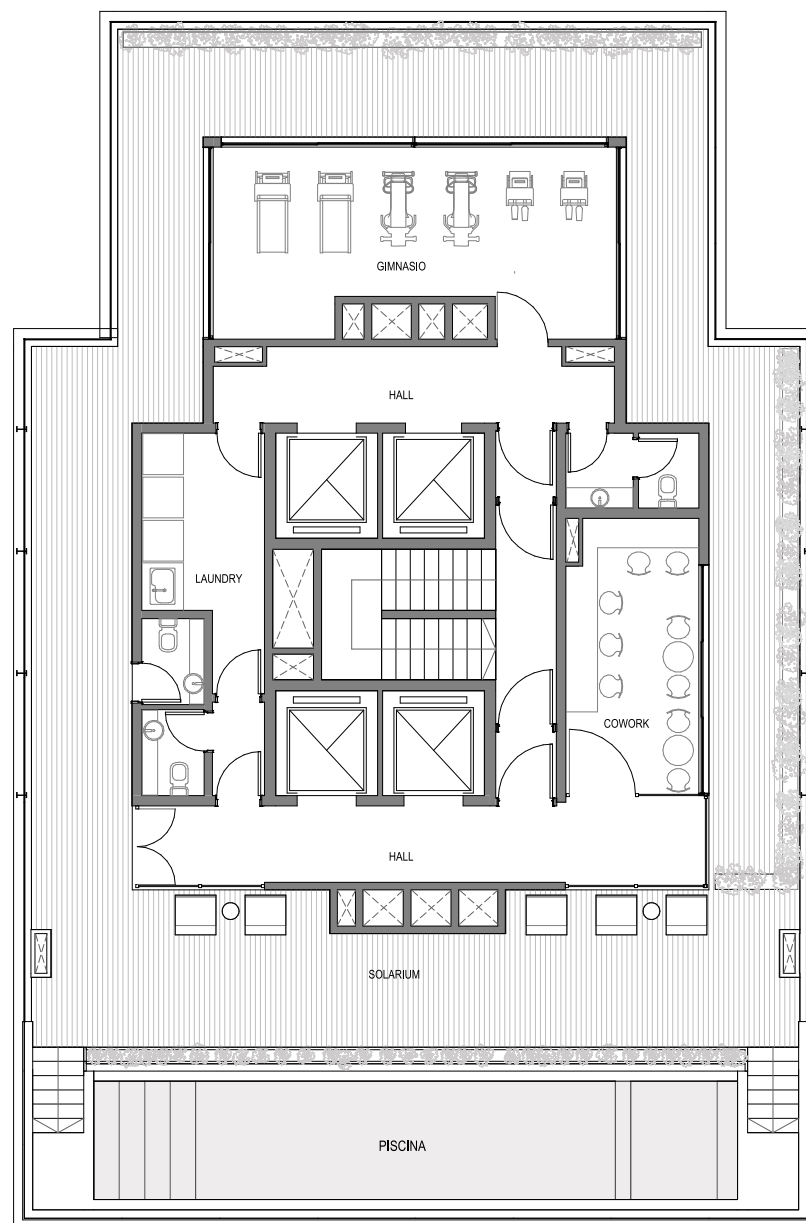


AV. DEL LIBERTADOR

PISO 22



- 25°
- 24°
- 23°
- 22°
- 21°
- 20°
- 19°
- 18°
- 17°
- 16°
- 15°
- 14°
- 13°
- 12°
- 11°
- 10°
- 9°
- 8°
- 7°
- 6°
- 5°
- 4°
- 3°
- PB 1°/2° **Planta Baja**
- 1° SS
- 2° SS **Subsuelos**

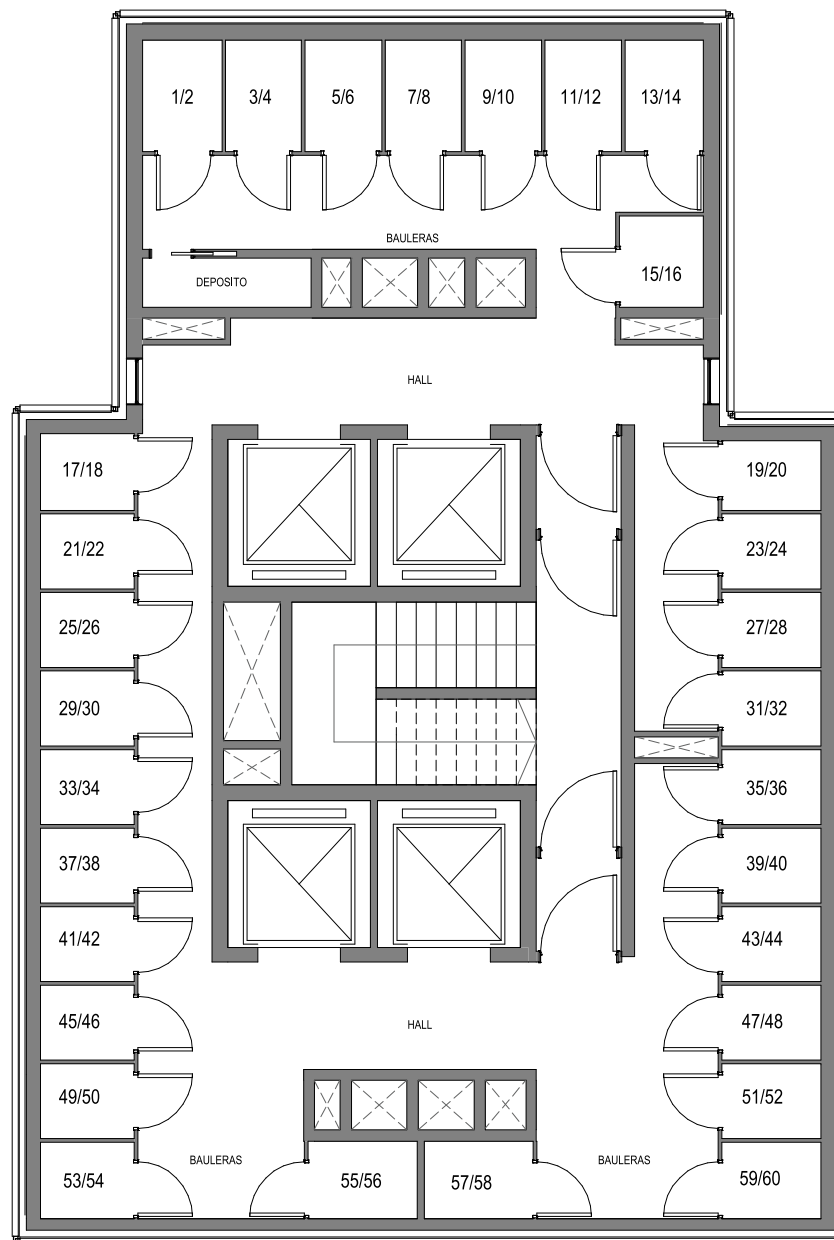


AV. DEL LIBERTADOR

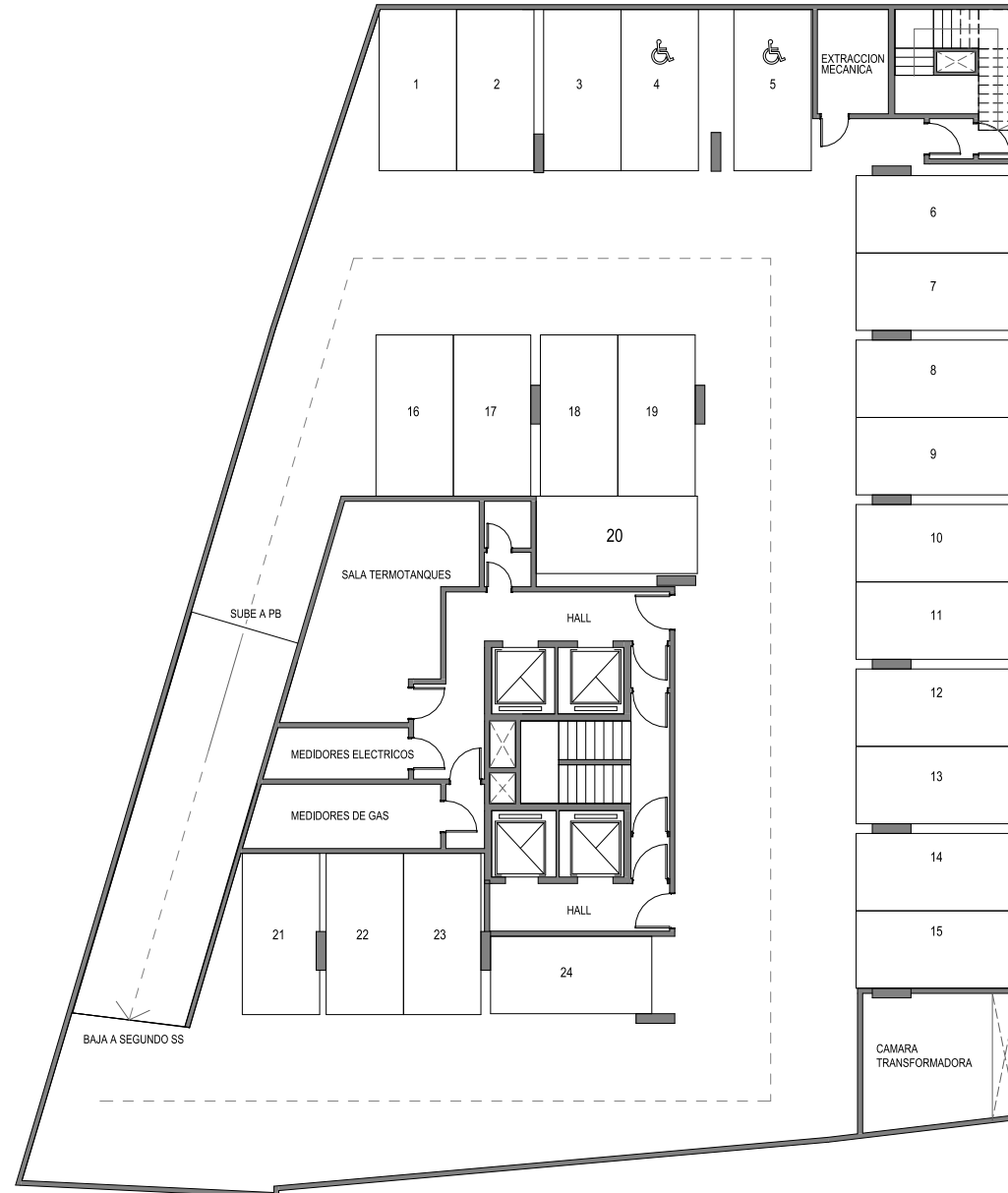
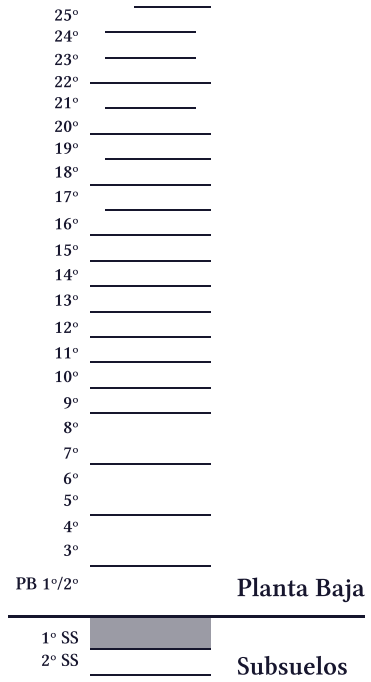
PISO 23



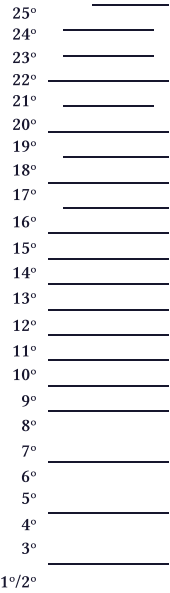
- 25° _____
 - 24° _____
 - 23°
 - 22° _____
 - 21° _____
 - 20° _____
 - 19° _____
 - 18° _____
 - 17° _____
 - 16° _____
 - 15° _____
 - 14° _____
 - 13° _____
 - 12° _____
 - 11° _____
 - 10° _____
 - 9° _____
 - 8° _____
 - 7° _____
 - 6° _____
 - 5° _____
 - 4° _____
 - 3° _____
- PB 1°/2° _____ **Planta Baja**
-
- 1° SS _____
- 2° SS _____ **Subsuelos**



AV. DEL LIBERTADOR

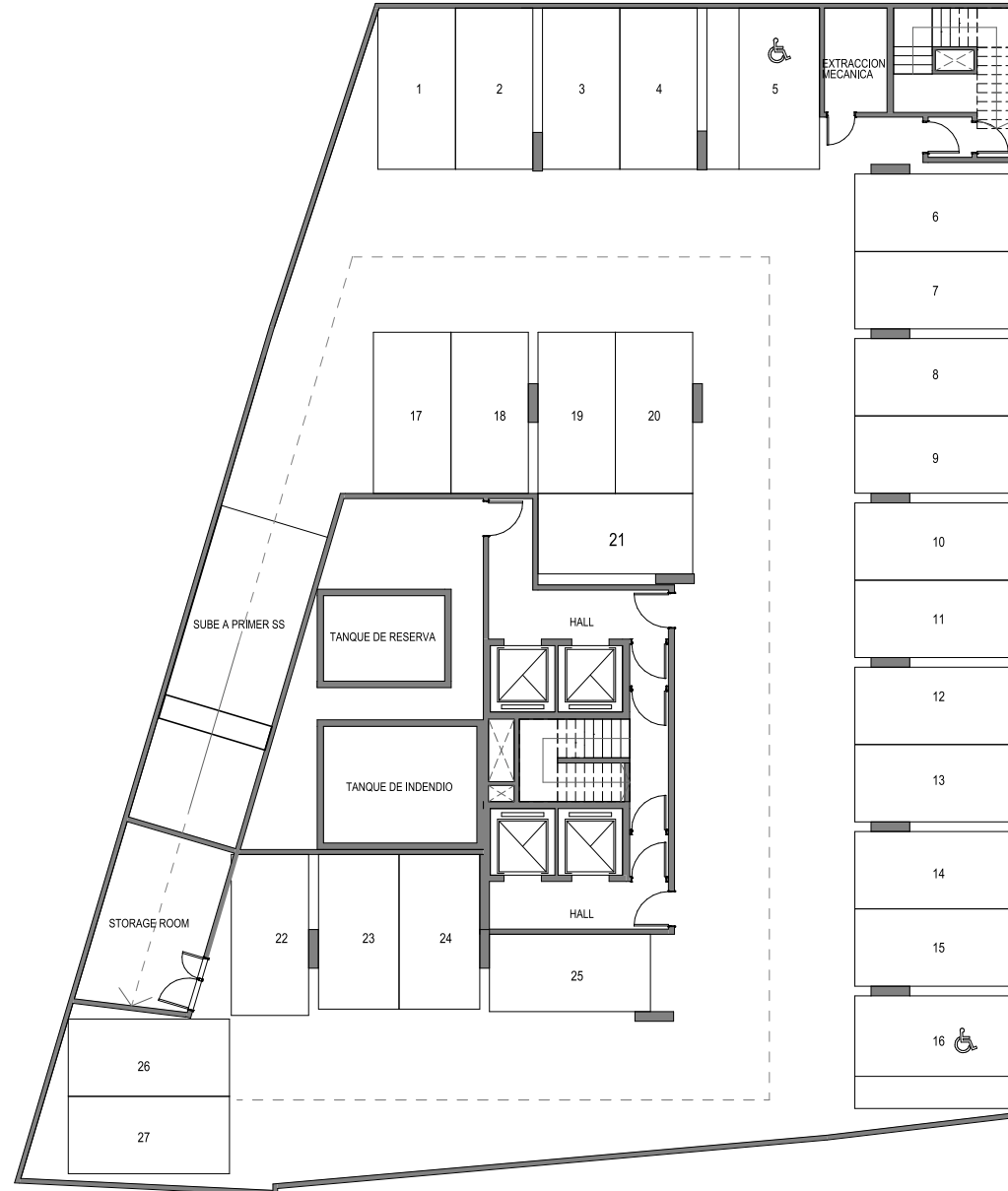


2DO SS



PB 1°/2° **Planta Baja**

1° SS
2° SS **Subsuelos**



AV. DEL LIBERTADOR



STAR | ★
LIBERTADOR

OPORTUNIDAD STAR.

**Hoy estamos prelanzando, en exclusivo para inversores de FRAHER Group.
Con lista y condiciones especiales.**

Lanzamiento al público: Marzo 2022

FRAHER
CREAMOS VALOR



STAR | ★
LIBERTADOR



FRAHER
CREAMOS VALOR



STAR | ★
LIBERTADOR

**ATARDECERES STAR.
LAS MEJORES VISTAS Y
LOS MEJORES ATARDECERES
CON EL RIO COMO PROTAGONISTA**

FRAHER
CREAMOS VALOR

STAR | ★

L I B E R T A D O R

OTROS DESARROLLOS DE FRAHER GROUP

STAR TOWER OLIVOS • STAR LIBERTADOR • STAR ALVAREZ THOMAS
ALTOS DEL CHORRO (PUNTA DEL ESTE) • BOHO • CENTINELA GARUPÁ • PILAR 56 • ONIRIA I • ONIRIA II

WWW.FRAHERGROUP.COM

DESARROLLA:

FRAHER
REAMOS VALOR

COMERCIALIZA:

JPL PROPIEDADES
DESARROLLOS INMOBILIARIOS



+54 9 11 6664 - 0324